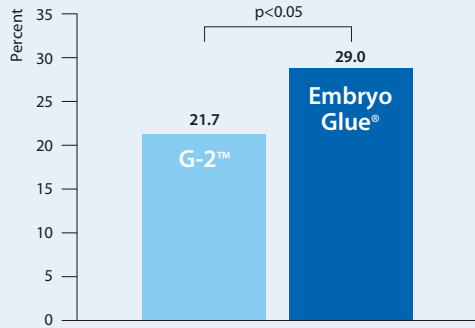
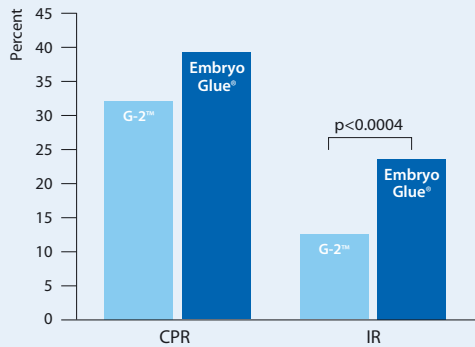


34 % erhöhte Implantationsrate mit EmbryoGlue® für IVF-Patienten.



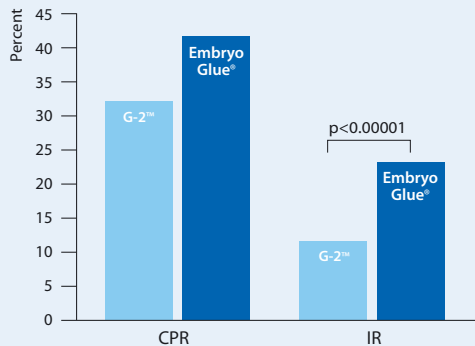
Ref. W. Schoolcraft et al. Colorado Center for Repr. Med. Denver, USA, ASRM 2002

Signifikant erhöhte Implantationsrate bei Transfers mit eingefrorenen/aufgetauten Embryonen beim Gebrauch von EmbryoGlue®. Eine randomisierte Studie.



Ref. K. Yakin et al. American Hosp Ass. Repr. Clinic, Istanbul Turkey, ESHRE 2004

EmbryoGlue® erhöht die Implantationsrate bei Patienten mit vorangegangener erfolgloser Implantation signifikant.



Ref. B. Balaban Am Hosp. Ass Repr Unit, Istanbul, Turkey, ESHRE 2004



A breakthrough in ART
EmbryoGlue®
 Implantation promoting medium

Rx only. 510(k) clearance.
 For prescription use only.



Patent No. US 6,838,235, Patent No US 6,762,053, Patent No. NZ523481

This brochure contains information regarding various tests and clinical trials relating to EmbryoGlue®. This information on tests and clinical trials relating to EmbryoGlue® is only a summary provided for information purposes about EmbryoGlue®. The information is provided "as is" without any warranties, expressed or implied, including but not limited to the implied warranties of suitability or eligibility for a particular purpose and/or success of treatment on an individual basis. This information should not be considered as complete nor is it a substitute for the advice of your physician. Therefore, it is important to discuss the included information with your physician.

Moreover, this brochure contains information relating in particular to health, suitability, the medical domain and various kinds of medical treatment reserved exclusively for use by human beings. This is for information purposes only and is not meant to be a substitute for the advice provided by your own physician or other medical professionals.

You should always consult your own physician regarding any questions about EmbryoGlue® you have especially the benefits and risks relating to the treatment and use of EmbryoGlue®.



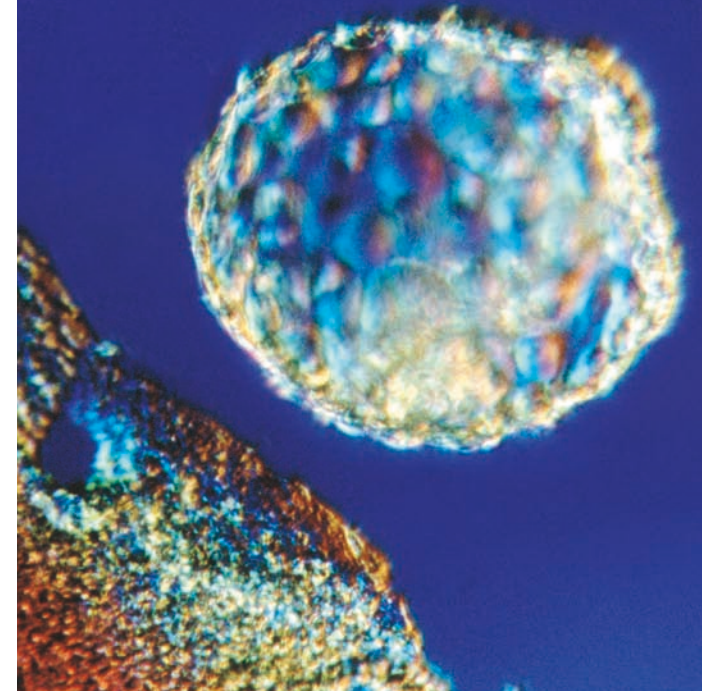
Innovative Cell and Tissue Technology

www.vitrolife.com

Box 9080, SE-400 92 Göteborg, Sweden
 3601 South Inca Street, CO 80110, USA

Haben Sie schon mal von EmbryoGlue® gehört?

Das neue Medium zur Verbesserung der Implantation.

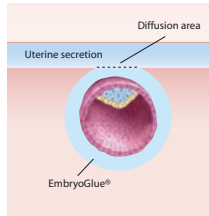


© Vitrolife 1.0809.10.2 TY

Vitrolife
 Innovative Cell and Tissue Technology

Was ist EmbryoGlue®?

EmbryoGlue® ist ein Produkt, das der Umgebung in der Gebärmutter sehr ähnelt. Es ist kein „Kleber“ im herkömmlichen Sinn, aber es verhält sich wie ein „Kleber“, indem es die Wahrscheinlichkeit der Implantation (Einnistung) des Embryos in die Gebärmutter erhöht. EmbryoGlue® ist mit Kohlenhydraten und Aminosäuren angereichert, um den Embryo während des Transfers und der Implantation zu unterstützen. Es hat eine verhältnismäßig hohe Konzentration an Hyaluronsäure und enthält auch die sicherste Proteinquelle, die heute zur Verfügung steht, nämlich rekombinantes Albumin.



Was ist Hyaluronsäure?

Hyaluronsäure ist eine natürliche Substanz, die in allen Körpergeweben in großer Menge vorhanden ist. Der Gehalt an Hyaluronsäure im Uterus steigt während der Zeit der Implantation. Die Gebärmutterwand und der Embryo haben Rezeptoren für dieses Molekül. Es wird angenommen, dass sich die Hyaluronsäure in EmbryoGlue® wie eine Brücke zwischen dem Embryo und der Gebärmutterwand verhält, indem sie einen kleberähnlichen Effekt hat. Außerdem macht die höhere Konzentration an Hyaluronsäure die Lösung dickflüssiger, womit sie der Beschaffenheit der Flüssigkeiten in der Gebärmutter sehr ähnelt. Dadurch können sich Medium und Gebärmutterflüssigkeit besser mischen; man nimmt an, dass ein „Wegschwimmen“ des Embryos dadurch weniger wahrscheinlich wird.

Was ist Rekombinantes Albumin?

Rekombinantes Albumin ist ein weiterer wichtiger Bestandteil in EmbryoGlue®. Im Gegensatz zu Albumin anderer Herkunft stammt es weder aus menschlichen noch aus tierischen Produkten. Damit wird ein hohes Maß an Sicherheit für die Mutter und das erwartete Kind erreicht und das Risiko von Infektionen praktisch eliminiert.

Wer sollte EmbryoGlue® verwenden?

Alle Patienten, die an einer IVF-Behandlung teilnehmen, können von EmbryoGlue® profitieren. Studien zeigen, dass bei Verwendung von EmbryoGlue® zusammen mit G-Series Kulturmedien die Implantationsrate bei Patienten mit verschiedenen Diagnosen steigt. EmbryoGlue® hat sich als besonders vorteilhaft bei Patienten über 35 Jahren, bei Patienten mit vorangegangener erfolgloser Implantation und bei Patienten mit unerklärbarer Unfruchtbarkeit gezeigt.

Wenn Sie Fragen zu EmbryoGlue® haben oder wissen möchten, ob EmbryoGlue® für Sie geeignet ist, fragen Sie bitte Ihren Arzt.

Closer to Nature

Heute verfügen Wissenschaftler über ein besseres Verständnis für die Bedürfnisse von Embryonen und Keimzellen. Durch die Entwicklung von Kulturmedien, die die Veränderungen in den weiblichen Fortpflanzungsorganen imitieren, sind wir in der Lage die Entwicklung und Gesundheit der Embryonen zu optimieren. EmbryoGlue® ist ein wichtiger Bestandteil der G5 Series™ Kulturmedien und wurde entwickelt, indem wir vom Embryo und der Mutter gelernt haben.

